

VERDOOR

GARAGEN-SECTIONALTOR

BEDIENUNGSANLEITUNG UND NUTZUNGSBEDINGUNGEN

FÜR VERDOOR-TORE DES TYPUS BAUHAUS UND ART DECO



Sehr geehrter Kunde!

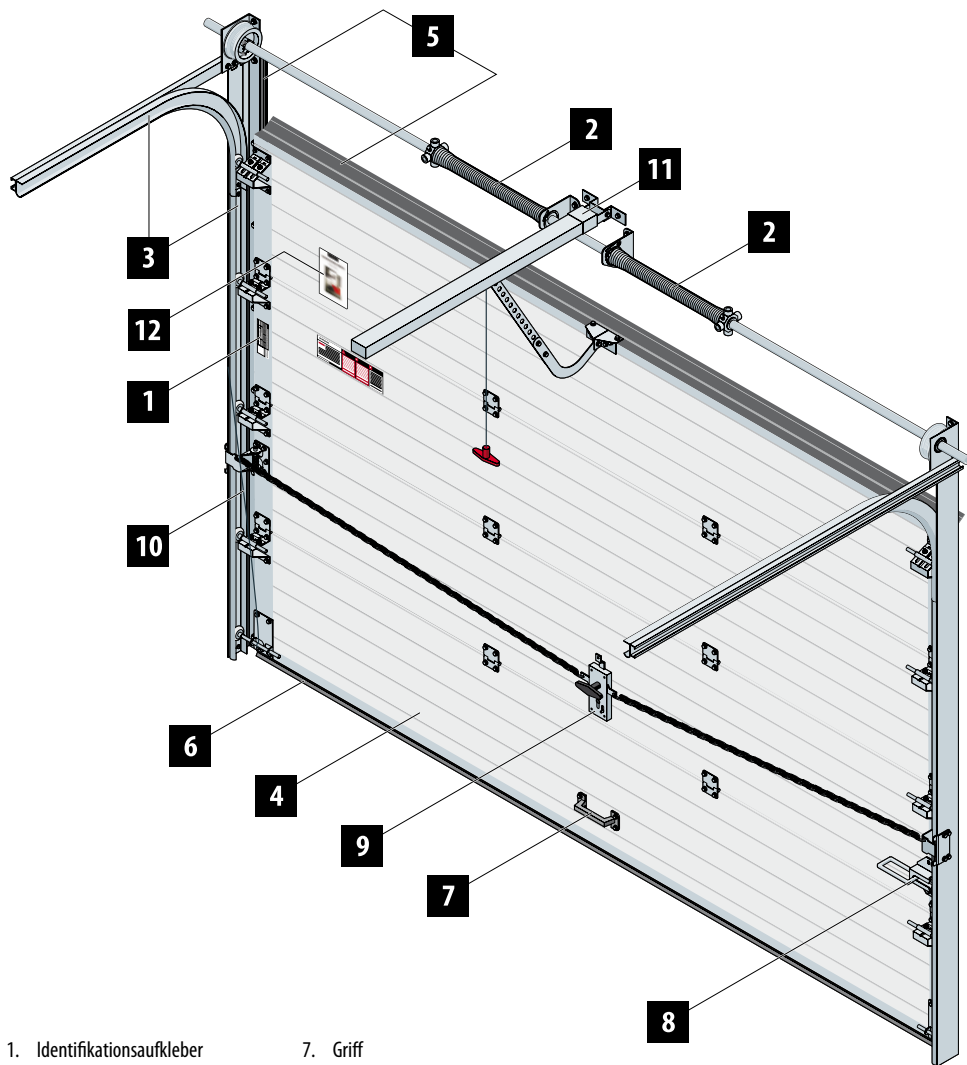
Wir bedanken uns, dass Sie VERDOOR-TORE gewählt haben.

Das Herstellen der Tore nach individuellen Kundenwünschen ist seit über 25 Jahren unsere Leidenschaft. Ihr Tor haben wir mit höchster Sorgfalt im Herstellungsprozess produziert. Wir haben hochwertiges Material verwendet und uns an die geltenden technischen Normen gehalten.

Wir sind sicher, dass, wenn Sie die Regeln der vorliegenden Bedienungsanleitung beachten, Ihnen das Sectionaltor der Firma VERDOOR viele Jahre lang dienen wird.

1	ALLGEMEINE INFORMATIONEN	5
2	SICHERHEIT	5
3	BESCHREIBUNG DES PRODUKTS	7
4	NUTZUNGSBEDINGUNGEN FÜR DIE TÖRE	7
5	BEDIENUNG VON SECTIONALTÖREN	8
6	ÜBERPRÜFUNG	10
7	REPARATUREN UND ERSATZTEILE	10
8	PFLEGE UND WARTUNG	10





- | | |
|-----------------------------|--|
| 1. Identifikationsaufkleber | 7. Griff |
| 2. Federn | 8. Innenriegel |
| 3. Führungsschienen | 9. Zentralschloss mit Einlage (optional) |
| 4. Panels | 10. Seil zum Senken |
| 5. Seitendichtungen | 11. Antrieb |
| 6. Bodendichtung | 12. Anleitungen: Einbau und Nutzung |

1. ALLGEMEINE INFORMATIONEN

Bevor Sie das Garagen-Sectionaltor **VERDOOR** nutzen, machen Sie sich gründlich mit den Empfehlungen und Warnungen in der vorliegenden Bedienungsanleitung vertraut. Die falsche bzw. zweckentfremdete Nutzung kann zu Unfällen und ernsten Verletzungen verursachen. Machen Sie bitte alle Mitbewohner mit den Regeln der sicheren Bedienung des Garagentores vertraut und weisen Sie sie auf potenzielle Gefahren hin. Die Bedienungsanleitung wurde vom Hersteller auf der inneren Türseite, in einer speziell für diesen Zweck befestigten Folientasche, angebracht. Nachdem Sie sich mit der vorliegenden Gebrauchsanleitung vertraut gemacht haben, sollen Sie diese zurück an den entsprechenden Ort legen.

Prüfen Sie, ob Ihr Tor und die damit zusammenarbeitende Automatik von Fachpersonal montiert und in Betrieb gesetzt wurden. Falls Sie Zweifel haben, wenden Sie sich bitte an den nächsten autorisierten Dealer bzw. an die Technische Abteilung von **VERDOOR**.

2. SICHERHEIT

Das Garagentor ist eine Anlage mit großer Masse, die sich dank dem extrem gespannten Federsystem bewegt. Die Federn können bei falscher Nutzung gefährlich sein. Beachten Sie bitte für Ihre Sicherheit folgende Regeln.

Jegliche Wartungstätigkeiten, Regulierungen und Reparaturen müssen vom Fachpersonal mithilfe spezieller Werkzeuge durchgeführt werden.



GEFAHR

Man darf sich beim Schließen des Tores nicht in seinem Licht aufhalten.



GEFAHR

Die Anlage besitzt hoch gespannte Federn, die ernste Verletzungen verursachen können. Regulieren, entfernen bzw. reparieren Sie die Federn auf keinen Fall selbst. Solche Tätigkeiten müssen vom Fachpersonal der Technischen Abteilung ausgeführt werden.



GEFAHR

Das selbständige Hinzufügen zusätzlicher Teile bzw. Ausrüstung zum Tor kann die Federn überbelasten und zum Unfall bzw. zur Beschädigung des Tores führen. Das Feder-Set wurde individuell für Ihr Tor bearbeitet, die Änderung des Torgewichts führt zum Verlust der Garantieansprüche.



GEFAHR

Es ist verboten, das Tor mit geplatzter Feder zu nutzen. Jedes Mal wenn das Tor falsch funktioniert, wenden Sie sich bitte an Ihren Dealer bzw. an die Technische Abteilung von **VERDOOR**. Unzulässig ist die Nutzung des falsch funktionierenden Tores.



WARNUNG

Halten Sie Ihre Finger weg von beweglichen Torelementen, damit Sie keine ernsten Verletzungen beim Öffnen und Schließen erleiden. Zum manuellen Öffnen und Schließen des Tors nutzen Sie ausschließlich die angebrachten Griffe, Klinken und Seile. Torpaneele und andere Konstruktionselemente dürfen nicht bestiegen werden.



WARNUNG

Es ist verboten, das Tor, das einen Automaten zur Fernhebung besitzt, zu öffnen, wenn es verriegelt ist. Das Tor darf mithilfe von Fernsteuerung nur dann geöffnet werden, wenn es sich in der Sichtweite des Öffnenden befindet.



WARNUNG

Die Sicherheit des Gebrauchs der Garagentore hängt von verantwortungsvollem Betrachten der Sicherheitsregeln. Das Tor und die Automatik sind keine Spielzeuge. Wenn Kinder ohne Aufsicht die Anlage nutzen, kann es zu einem Unfall kommen. Erklären Sie Ihren Kindern die Regeln der sicheren Nutzung und warnen Sie sie vor Gefahren.

1. Der Kontakt der Finger mit beweglichen Tor- und Verbindungselementen kann ernste Verletzungen verursachen. Warnen Sie Ihre Kinder vor dem Antasten beweglicher Torelemente und Führungsschienen, wenn sich das Tor in Bewegung befindet.
2. Stehen Sie nicht im Torlicht, lassen Sie dort auch keine Gegenstände, wenn sich die Anlage in Bewegung befindet. Lassen Sie Ihre Kinder nicht beim Schließen des Tores in seiner Nähe spielen. Halten Sie die Fernbedienung der Automatik an einem für Kinder unzugänglichen Ort.



WICHTIG

Entfernen Sie die Schutzfolie vom Torflügel innerhalb von zwei Wochen nach seiner Montage. Nach dieser Zeit könnten wegen Sonnenlichteinfluss Schwierigkeiten mit der Entfernung der Folie auftreten, die eine dauerhafte Beschädigung des Tores verursachen.



WICHTIG

Sectionaltor ist eine mechanische Anlage, die unter einer bestimmten Belastung arbeitet. Für Ihre Sicherheit und um Sachschäden bzw. Beschädigung der Tormodule zu vermeiden achten Sie auf die fristgerechte Durchführung der vom Hersteller empfohlenen Überprüfungen.



WICHTIG

Die Nichteinhaltung der Überprüfungsfristen, die Nutzung des Tors mit beschädigten Modulen, die Nutzung selbst modifizierter Tore bzw. Tore, die mit zusätzlicher Ausrüstung belastet sind, die vom Hersteller nicht vorgesehen wurde, führt zum Verlust der Garantieansprüche.



ACHTUNG

An sehr sonnigen Orten meiden Sie bitte die Montage von Toren in dunklen Farben. Der andauernde Einfluss hoher Temperaturen kann eine Verformung der Toroberfläche verursachen.

3. BESCHREIBUNG DES PRODUKTS

Das Garagen-Sectionaltor **VERDOOR** von der Kollektion **Art Deco** und **Bauhaus** dient zum Schließen der Öffnungen in Garagen der Einfamilienhäuser und in frei stehenden Garagen: das Produkt ist zur Privatnutzung geeignet. Das Tor besteht aus isolierten Sektionselementen (Paneele), die durch die Verbindung der galvanisierten Bleche mit dem Polyurethan-Schaum des Typs 100% CFC & hCFC free konstruiert wurden. Die einzelnen Sektionen der Paneele sind verdichtet und gegen zufälliges Klemmen der Finger abgesichert. Das Tor verfügt über Seitendichtungen und eine speziell entworfene Bodendichtung. Das Tor bewegt sich nach oben auf speziellen Führungsschienen (Schienen), die an Wänden und Decke der Garage montiert werden. Alle Torelemente wurden gegen Korrosion abgesichert, indem sie verzinkt und fachlich bestrichen werden bzw. mit einer Deko-Polyesterbeschichtung bedeckt wurden. Dank der Anwendung des Systems der spiralen Federn, die das Gewicht ausgleichen, kann das Tor leicht manuell geöffnet und geschlossen werden. Die Konstruktion des **VERDOOR-TORES** wurde in der oberen Sektion verstärkt und ans Öffnen mit Fernautomatik für bestimmte Torabmessungen angepasst. Der Automat ist eine zusätzliche Torausrüstung. Das Sectionaltor von der Kollektion Art Deco und Bauhaus dient weder zur dauerhaften Bewegung noch zur Nutzung, die mit Gewerbetätigkeit verbunden ist.

Das mit einem Innenriegel verschlossene Tor muss von innen geschlossen werden. Dazu ist ein zusätzlicher Eingang zum Garagenraum erforderlich.

4. NUTZUNGSBEDINGUNGEN FÜR DIE TORE

Das Tor kann sowohl in beheizten als auch in unbeheizten Garagenräumen montiert werden – in Garagengebäuden im Inneren der Gebäuden und auch in frei stehenden Garagen. Der Garagenraum, in dem das Tor installiert wurde, sollte fertig gestellt, trocken und gut gelüftet sein. Falls Tore in neu verputzten Objekten montiert werden, wo Gipsputz verwendet wurde, sollten keine Tore installiert werden, wenn die Putzfeuchtigkeit 2% überschreitet. Der feuchte Gipsputz korrodiert stark und kann einzelne Korrosionsstellen entstehen lassen. Bei Zweifeln sollte vor der Montage die Feuchtigkeit der Wände mit einem Messer geprüft werden, die richtige Lüftung des Raumes gesichert werden. Man sollte auch warten, bis die Wandfläche vollständig getrocknet ist. Der Hersteller warnt, dass vor dem Ende der Bauarbeiten die Tormontage nur auf Risiko und Verantwortung des Kunden erfolgt. Die Beschädigungen, die die infolge von Bauarbeiten, darunter auch die Wirkung von Kalk, Zement, Farben, Lösemitteln und anderen Mitteln der Bauchemie, entstandenen Schäden von den Garantieleistungen des Herstellers ausgeschlossen sind.

Der Garagenraum, unabhängig davon, ob er zum Haus gehört oder freistehend ist, sollte über eine funktionierende Lüftung verfügen und die vorgeschriebenen Anforderungen erfüllen, die in der *Verordnung des Infrastrukturministers vom 12. April 2002 bezüglich der technischen Bedingungen, denen Gebäude und ihre Lage entsprechen sollten* (Gesetzblatt Nr. 75 vom 15. Juni 2002).

In der Winterzeit und bei Niederschlägen gelangt mit den einfahrenden Fahrzeugen in Garagenräume eine große Menge von Wasser, das durch ein gut funktionierendes Lüftungssystem abgeführt werden muss, um keine Korrosion der Torelemente, Fahrzeuge und der in der Garage aufbewahrten Gegenstände verursachen. Wenn die Garage falsch gelüftet wird, können Feuchtigkeit und Straßensalz Korrosionsprozesse, auch von verzinkten Elementen, beschleunigen. Die vorgeschriebenen Empfehlungen bezüglich der Art und Weise und der Intensität des Luftaustausches hängen von der Lage der Garage und von ihrer Beheizung ab.

Sorgen Sie für entsprechende Entwässerung der Garage und lassen Sie nicht zu, dass Wasser- und Schneerückstände an der Befestigungsstelle der Türrahmen bleiben.

5. BEDIENUNG DES SECTIONALTORS

TORBEDIENUNG – TORE, DIE MANUELL GEÖFFNET WERDEN

Öffnen

Bevor Sie das Tor heben, muss es entriegelt werden. Um das mit einem Innenriegel ausgestattete Tor zu entriegeln, drehen Sie den Riegel zur horizontalen Position, bis die Feder den Riegelbolzen von der Öffnung der Führungsschiene ausschleibt. Beim Heben des Tores halten Sie es am Griff, der sich am unteren Torpaneel befindet. Es ist nicht möglich, ein mit Innenriegel ausgestattetes Tor von außen zu öffnen. Wir halten den Griff und heben das Tor bis zur korrekten Lage. Ein korrekt montiertes und reguliertes Tor sinkt nicht unter seinem Gewicht. Dadurch lässt sich der Öffnungs- und Schließzyklus problemlos ausführen.

Die mit einem Schloss mit Einlage verschließbaren Tore können sowohl von innen als auch von außen geschlossen werden. Die Entriegelung des Tors erfolgt durch die Umdrehung des Schlüssels in der Einlage und durch die Drehung der Klinke nach rechts, wenn man sich außerhalb des Raumes befindet bzw. nach links, wenn man im Raum steht.

Schließen

Bevor Sie das Tor senken, prüfen Sie bitte, ob darunter keine Hindernisse liegen. Manuell bediente Garagentore besitzen ein Nylonseil, das zur Senkung des Tores dient. Wenn man das Seil hält und dann den Griff senken Sie das Tor bis zum Bodenniveau.

Nachdem das Tor geschlossen worden ist, muss es geriegelt werden. Das Tor mit einem Innenriegel muss an den Boden gedrückt und durch die Verschiebung des Riegels nach außen geschlossen werden, so dass der Riegelbolzen in die Öffnung der Führungsschiene gelangt. Drehen Sie danach den Riegel um 90° in die untere Lage.

Das mit einem Schloss mit Einlage ausgestattete Tor kann sowohl von innen als auch von außen geriegelt werden. Um das Tor zu schließen, soll es an den Boden gedrückt werden, bis das Schloss zuschlägt. Das Sperren der Möglichkeit, dass das Tor von unberechtigten Personen geöffnet wird, erfolgt nach dem Drehen des Schlüssels in der Schlosseinlage oder nach dem Verschieben von innen des Bolzens zum Sperren im Schloss.

TORBEDIENUNG – TORE, DIE AUTOMATISCH GEÖFFNET WERDEN

Das Sectionaltor **VERDOOR** kann mit einem Antrieb ausgestattet sein, der automatisches Fernöffnen ermöglicht. Bevor Sie anfangen, das Tor zu benutzen, machen Sie sich gründlich mit der vom Hersteller des Antriebs gelieferten Bedienungsanleitung vertraut. Im Bereich der Bedienung des Automaten handeln sie zunächst gemäß den Richtlinien des Herstellers entsprechend zum installierten Typ und Modell des Automaten. Falls Sie Zweifel haben, wenden Sie sich an den Dealer bzw. an die Technische Abteilung der Firma **VERDOOR**.

Je nach gewählter Lösung kann das Tor automatisch mithilfe einer Fernbedienung, eines Schlüsselschalters bzw. einer Wandtaste (Tastatur) öffnen.

Die auf dem Markt verfügbaren fernbediente Garagenautomaten funktionieren in einer der folgenden Betriebsarten:

- manuelle Arbeit – das Tor bewegt sich nur, wenn die Fernbedienungstaste bis Beendigung der gewünschten Bewegung gedrückt wird,

- Arbeit Schritt für Schritt – einzelnes Drücken der Fernbedienungstaste öffnet bzw. schließt das Tor. Die Funktion des automatischen Schließens ist nicht aktiv. Das Drücken der Taste während der Öffnung lässt das Tor stoppen und auf den nächsten Befehl warten,
- automatische Arbeit in zwei Schritten – das Tor schließt automatisch nach einer festgelegten Pausenzeit. Das Drücken der Fernbedienungstaste beim Öffnen des Tores führt zum Stoppen des Tores und Warten auf den nächsten Befehl,
- Arbeit in der Betriebsart der Sammelgaragen – das Torschließen erfolgt nur bei vollständig geöffnetem Tor. Das geöffnete Tor wird automatisch nach einer festgelegten Pausenzeit geschlossen.



ACHTUNG

In **VERDOOR-TOREN** wird empfohlen, das Arbeitssystem „Schritt für Schritt“ anzuwenden. Die Betriebsart wird vom Installateur des Antriebs festgelegt. Die Betriebsart kann nur von einem berechtigten Installateur durchgeführt werden.



ACHTUNG

Der Antrieb kann Hindernisse entdecken. Das Tor wechselt seine Bewegung, wenn es auf ein Hindernis stößt. Die Sensibilität, mit der der Antrieb die Hindernisse entdeckt, wird vom Installateur des Antriebs geregelt. Bevor Sie den Antrieb in Gang setzen, stellen Sie bitte sicher, dass sich Leute in sicherer Entfernung vom Tor befinden.

Öffnen

- prüfen Sie, ob das Tor mit Schloss bzw. Riegel geschlossen ist,
- drücken Sie die entsprechende Fernbedienungstaste – das Tor wird geöffnet. Während der Torbewegung und einige Zeit nach ihrem Ende leuchtet die Hilfsbeleuchtung, mit der der Automat ausgestattet ist.

Schließen

Das Tor wird in einer der automatischen Betriebsarten automatisch nach einer festgelegten Pausenzeit geschlossen.

Das Tor bleibt in der manuellen Betriebsart Schritt für Schritt geöffnet und wartet auf weitere Anweisungen. Um das Tor zu schließen, drücken Sie erneut die Fernbedienungstaste.

Notentriegelung des Antriebs

Es ist eine Nothandlung, die erfolgt, wenn die Energieversorgung fehlt oder wenn der Antrieb beschädigt ist. Sie ermöglicht, den Antrieb abzuschalten und das Tor manuell zu öffnen bzw. zu schließen.



ACHTUNG

Das nach dem Entriegeln geöffnete Tor kann eine unkontrollierte Bewegung ausführen. Seien Sie besonders vorsichtig, wenn Sie diese Tätigkeit ausführen.

Um den Antrieb zu entriegeln:

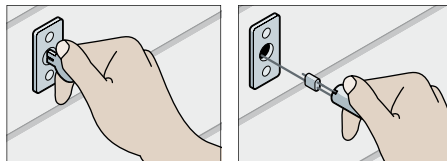
- ziehen Sie mit einer entschieden Bewegung am Seil, das vom Antriebswagen hervorragt, wodurch der Antrieb abgeschaltet wird. Das erlaubt, das Tor manuell zu öffnen.
- Um den Antrieb wieder einzuschalten, lassen Sie das Tor in der Ausgangslage, bis Sie das Geräusch der zugeschlagenen Kupplung hören.

Verfahren, wenn es keinen zusätzlichen Raumeingang gibt

Wenn es keinen zusätzlichen Raumeingang gibt, besitzt der Antrieb einen Mechanismus der Notentspernung des Tores von außen. Der Mechanismus arbeitet mit der Schlüsseleinlage am Torkörper zusammen.

Um den Antrieb von außen zu entsperren:

- öffnen Sie mit dem Schlüssel die Einlage,
- entfernen Sie die Einlage samt dem Schlüssel und ziehen Sie stark am Seil bis der Antrieb abgeschaltet wird. Öffnen Sie das Tor manuell.



Nachdem die Energieversorgung wieder zu funktionieren begonnen hat, muss das Tor als Erstes geöffnet werden. Um die Bewegung umzudrehen, muss man die Taste auf der Fernbedienung erneut drücken.

6. ÜBERPRÜFUNGEN

Das Garagentor erfordert wie jede mechanische Anlage einer entsprechenden Sorgfalt bezüglich des technischen Zustands. Wegen technologischer Lösungen müssen manche Module, die für die korrekte Arbeit des Tors und der Automatik verantwortlich sind, nach einer gewissen Anzahl der Öffnungszyklen ausgetauscht werden. Die Überprüfung, Regulierung und den Austausch des Federsystems sollte ein Facharbeiter des Service durchführen.

Die Überprüfungen sollten in Abständen nicht länger als 12 Monate ab dem Datum des Protokolls für die Entnahme der Montagearbeiten und Inbetriebsetzung des Tors durchgeführt werden.

7. REPARATUREN UND ERSATZTEILE

Das Sectionaltor **VERDOOR** wird auf individuelle Kundenbestellung hergestellt. Alle Module und Konstruktionselemente werden individuell für Ihr Tor vorbereitet. Auf dem dritten von unten Torsegment befindet sich ein Identifikationsaufkleber mit Seriennummer, der alle Angaben bezüglich der Parameter der verwendeten Teile enthält. Der Austausch der Teile kann nur gemäß den technischen Unterlagen aufgrund originaler vom Hersteller gelieferter Teile erfolgen.

Die Torfabrik **VERDOOR** sichert die Verfügbarkeit der Ersatzteile, die jederzeit die Reparatur des Tores ermöglichen. Informationen über die Verfügbarkeit der Teile erhalten Sie beim autorisierten Dealer bzw. in der Technischen Abteilung von **VERDOOR**. In Einzelfällen kann der Austausch der Teile mit dem ganzen Torelement verbunden sein. Die verfügbaren Kollektionen der Farben, Muster und Farben der Paneels können sich im Laufe der Jahre verändern.

Der Hersteller garantiert nicht im System der Ersatzteile, dass identische Farben und Muster der Paneels, die für Ihr Tor gebraucht wurden, verfügbar sind. In Einzelfällen könnte es notwendig sein, alle Paneels im jeweiligen Tor auszutauschen.

8. PFLEGE UND WARTUNG

Die zyklische Wartung sollte gemäß den Herstellerempfehlungen und von einem Facharbeiter (siehe Punkt 6) durchgeführt werden. Der Nutzer sollte einmal im Monat den Zustand des Tors beurteilen und kontrollieren, wie stabil die Verbindungen der Konstruktion mit der Wand und der Decke sind. Er sollte auch prüfen, ob alle beweglichen Elemente korrekt funktionieren. Bei der Beurteilung sollte er insbesondere auf den Zustand der Seile, Seilräder und Schraubenverbindungen achten. Nach Bedarf kann er auch die Türangeln, bewegliche Verbindungen, Federn mithilfe des Mittels WD 40 beschmieren. Er soll auf die Ausgeglichenheit des Tors mithilfe der Federspannung. Korrekt ausgeglichene spirale Federn lassen das Tor nach seinem Öffnen nicht locker fallen. Das Federsystem muss von Zeit zu Zeit reguliert werden, was ausschließlich ein Facharbeiter des Service machen kann. Ein korrekt funktionierendes Tor sollte ein leichtes und reibungsloses Öffnen und Schließen ermöglichen. Falls Sie Zweifel haben, wenden Sie sich bitte an Ihren Dealer bzw. an die Technische Abteilung von **VERDOOR**.



ACHTUNG

Die Führungsschienen und Rollen nicht mit festen Schmiermitteln einschmieren.

Das Garagentor ist ein wesentliches Fassadenelement in modernen Häusern. Die Sectionaltore **VERDOOR** können problemlos viele Jahre lang gebraucht werden, deswegen hat die richtige Pflege des Tors einen Einfluss auf die Ästhetik des Hauses und verlängert die Nutzung des Produkts ohne Verschleißerscheinungen.

Die äußere Garagentorfläche ist permanent der Wirkung von Sonne, Wasser, Staub, Salz in MEeresregionen und anderen Verunreinigungen ausgesetzt. Deswegen wird empfohlen, die Fläche zwei Mal pro Jahr gründlich zu reinigen.

Das Tor sollte am besten im Frühling und Herbst an warmen, windlosen Tagen gereinigt werden. Beachten Sie bitte folgende Regeln:

1. Garagentor schließen.
2. Tür mithilfe eines steifen, aber nicht scharfen Pinsels bzw. Besens reinigen.
3. Die Fläche des Garagentors mit Wasser aus einem Gartenschlauch besprühen.
4. Einen großen Eimer mit warmem Wasser auffüllen und ein sanftes universelles Reinigungsmittel hinzufügen.
5. Mit einem Schwamm bzw. weichen Lappen die äußere Fläche des Tors reinigen.
6. Das Tor genau mit einem Gartenschlauch spülen und trocknen lassen.

Beim Reinigen sollten folgende Mittel nicht verwendet werden:

aggressive und schleifende Reinigungsmittel	Schwamm mit Schleifbeschichtung bzw. scharfe und harte Bürsten	Lösemittel und Reinigungsmittel auf Basis von Lösemitteln	Druckreiniger mit konzentriertem Wasserfluss
			

Falls Sie Schwierigkeiten mit der Schmutzentfernung vom Tor haben, wenden Sie sich bitte an Ihren Dealer bzw. an die Technische Abteilung von **VERDOOR**.



VERDOOR

Handelsbüro:
Graniczna 19A
05-410 Józefów
Tel./Fax: +48 22 789 60 90
Tel.: +48 22 789 40 13
E-Mail: info@verdoor.pl
www.verdoor.pl

Alle Urheberrechte für die in dieser Publikation enthaltenen Materialien bleiben vorbehalten. Das Kopieren der Inhalte und ihre Verbreitung in jeglicher Form ohne Genehmigung sind verboten. Die Verletzung der Urheberrechte unterliegt gesetzlicher Haftpflicht, insbesondere gemäß den Vorschriften des Gesetzes über Urheberrecht und verwandten Rechten, gemäß dem Gesetz gegen den unlauteren Wettbewerb und den Vorschriften des Zivilgesetzbuches.